

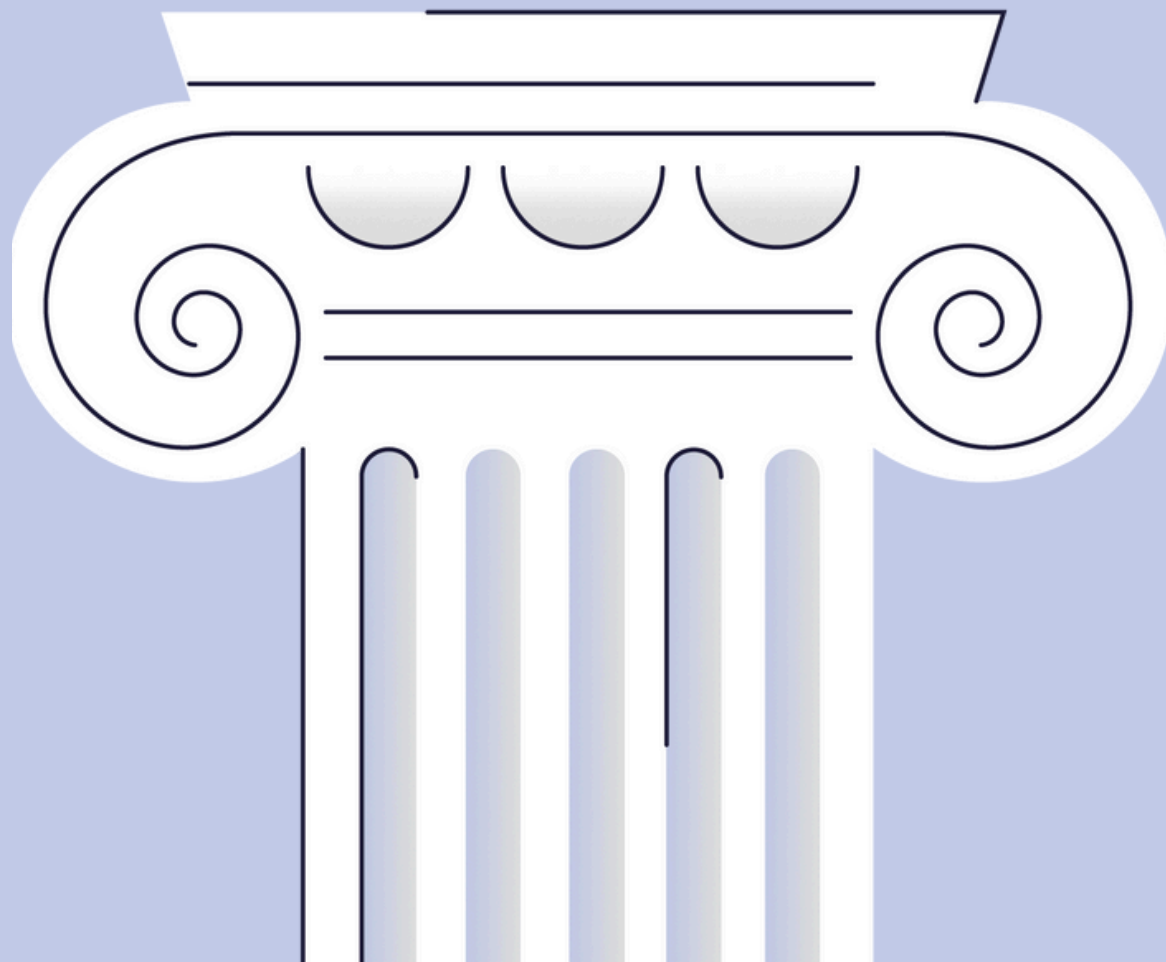
Darf ich fremde Inhalte in KI-Systeme hochladen?

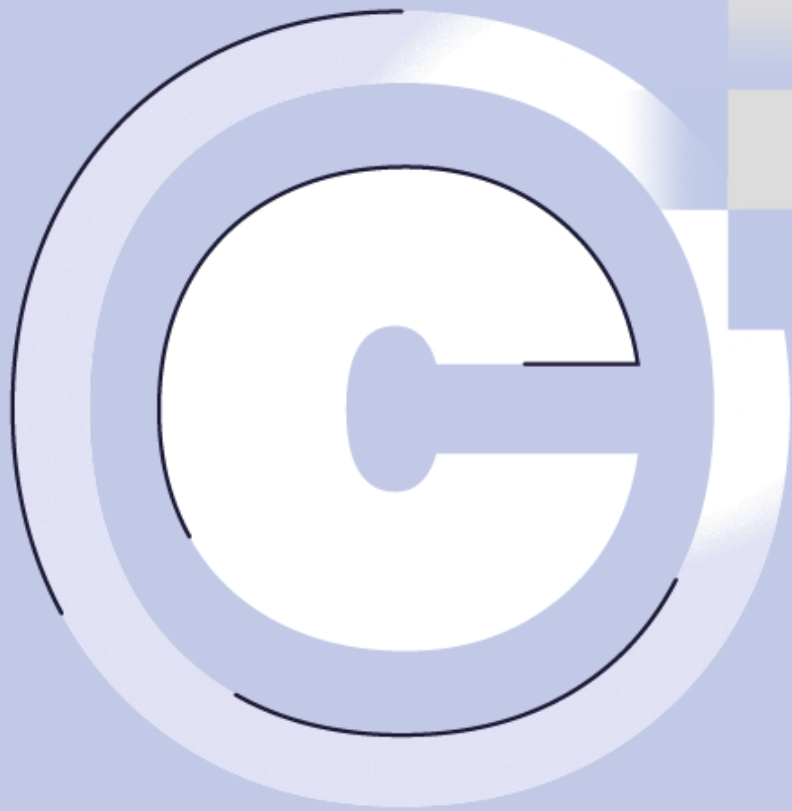
KI-NUTZUNG & URHEBERRECHT

DAS IST ERLAUBT

Folgende fremde Inhalte darfst du hochladen:

- ohne Schöpfungshöhe (z.B. simple Balkendiagramme)
- die gemeinfrei sind (wenn Urheberrecht abgelaufen; also 70 Jahre nach dem Tod, oder Gesetze ...)
- unter Creative-Commons-Lizenz (jedenfalls CC0, CC BY, CC BY-SA)



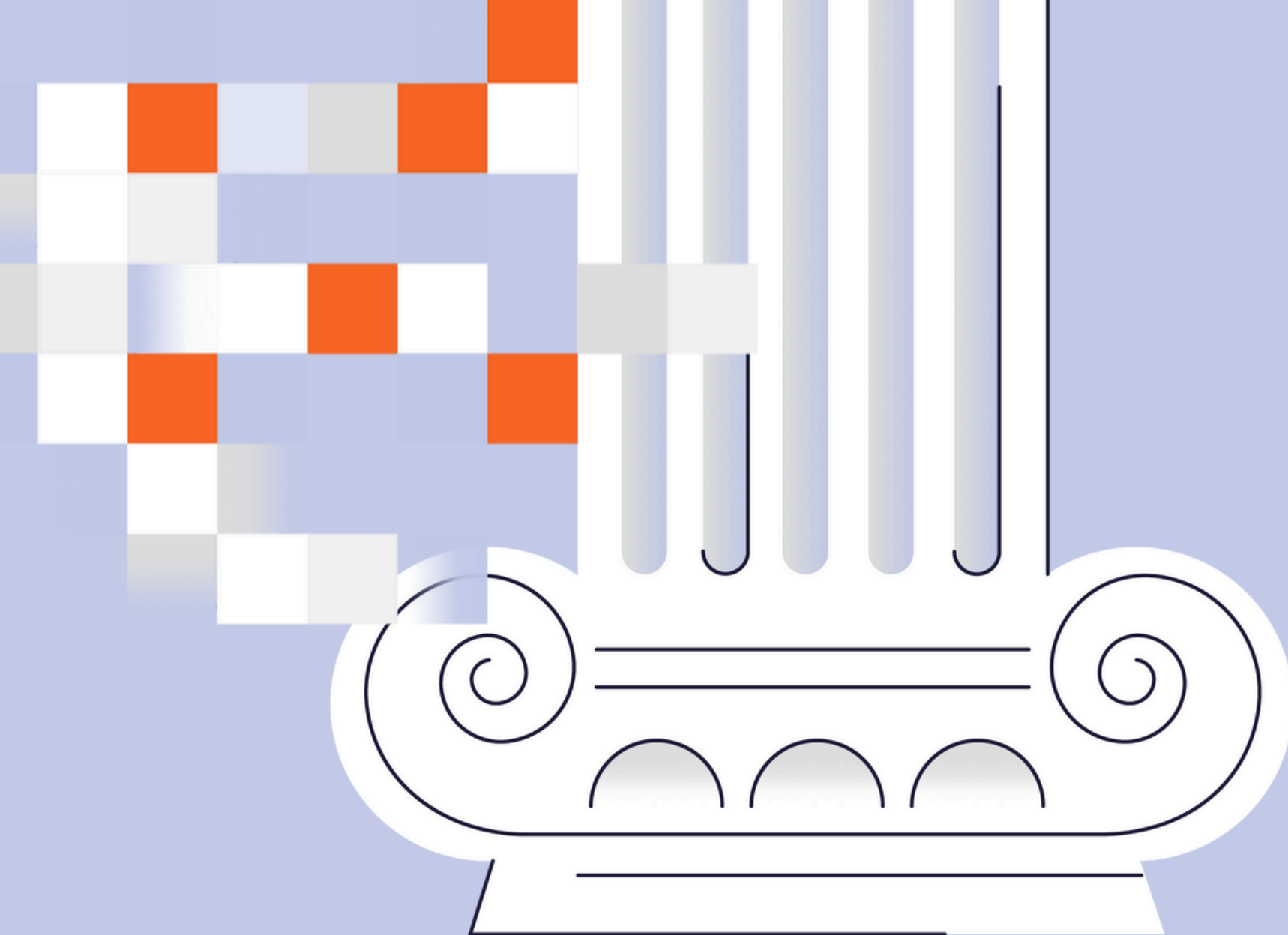


HIER WIRD'S KRITISCH

Grundregel: Upload fremder geschützter Werke wie Texte, Fotos und Folien nur mit Erlaubnis!
Tipp: Nutze Links zu Quellen.

Problematisch sind darüber hinaus:

- CC BY-NC (nicht-kommerziell) bei kommerziellen KI-Diensten wie ChatGPT
- CC BY-ND (Bearbeitung verboten)
- Alle anderen urheberrechtlich geschützten Inhalte ohne Lizenz



PRAKTISCH HEISST DAS


Nutzt du KI-Output „privat“: kaum Risiko!

Veröffentlichst du KI-Output „mit fremden Anteilen“: möglicherweise riskant! Beispiel hierfür: Du lässt die KI ein fremdes Bild nachbearbeiten und stellst es online.

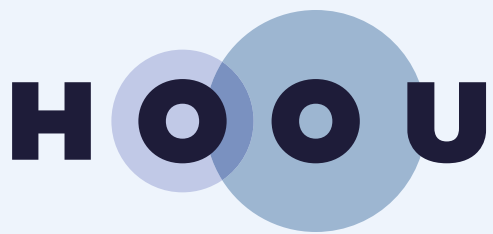
WORAN DU AUCH DENKEN SOLLTEST

Weitere Schutzrechte beachten:

- Persönlichkeitsrechte bei Fotos
- Datenschutz bei personenbezogenen Daten
- Vertrauliche Unternehmensdaten wie Geschäftsgeheimnisse



Wichtig: Echte Anonymisierung heißt oft mehr als nur die Namen zu löschen! Aus dem Kontext lassen sich häufig weitere Informationen ableiten.



Du willst mehr wissen?

Die Antworten auf 10 relevante Fragen zu KI und Recht findest du in einer kostenlosen Broschüre der HAW Hamburg.

Jetzt downloaden:
hooou.de/ki-und-recht

